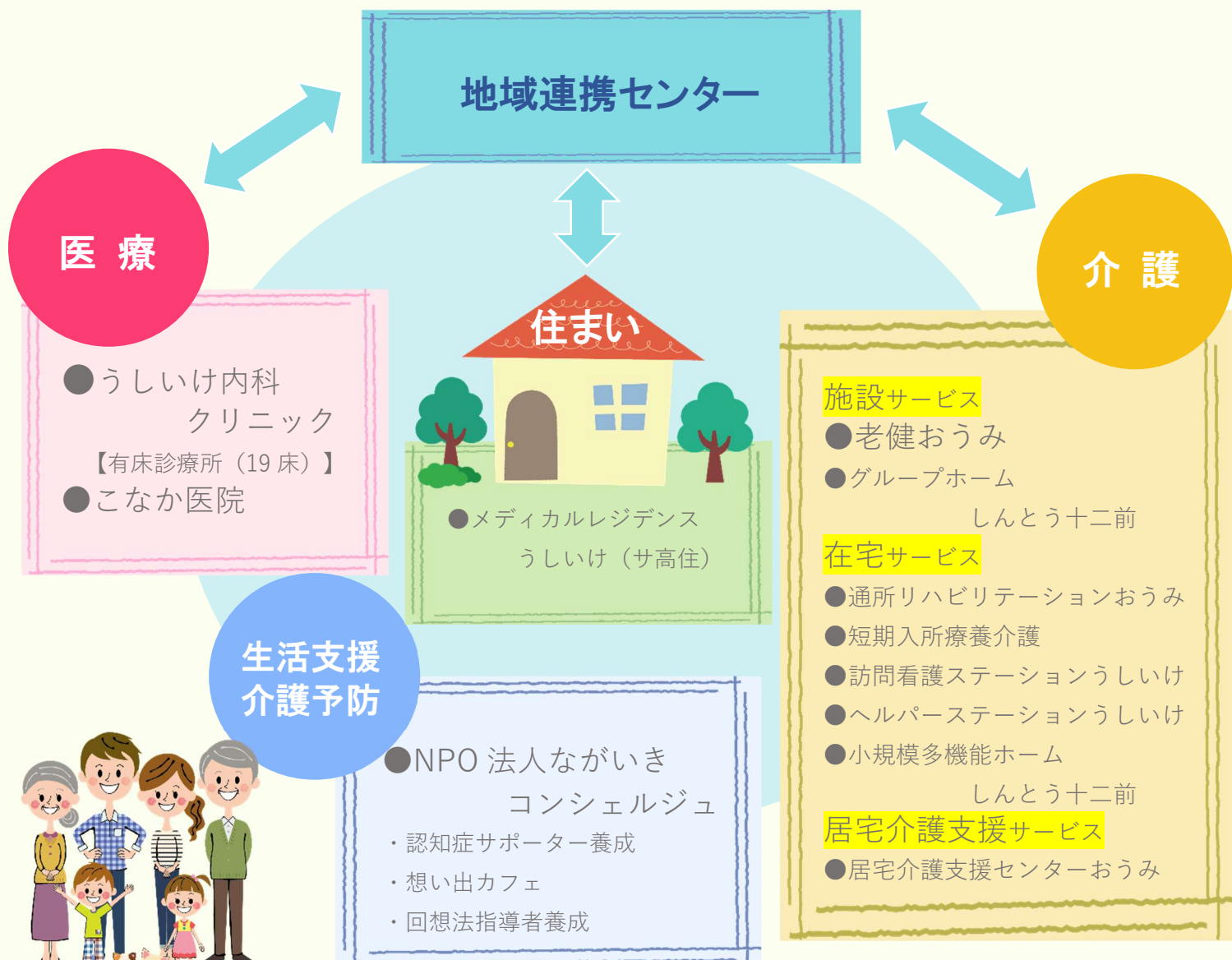


医療法人健英会の事業と

地域連携センターの役割について

法人の相談窓口として、患者・利用者さまの相談支援や連絡調整を行います。
入院・入所から退院・退所まで、各事業所と連携し、利用者さまやご家族の意向を尊重しながら支援します。



健英会地域連携センター

TEL 027-2000000 (担当: 樋口・高橋)

法人内各事業所の
サービス利用について、
お気軽にお問い合わせください